

外形尺寸及参考重量

电动执行器外形尺寸参数表 表二

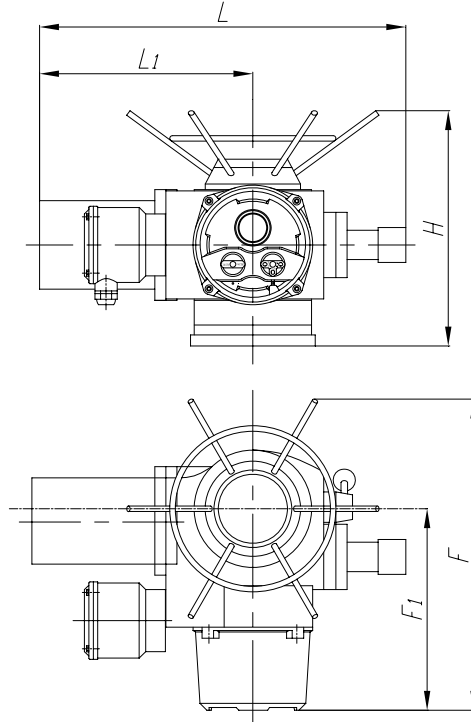


图 1 BD 外形尺寸示意图

型号	H	L	L_1	F	F_1	参考重量 (kg)
BD5	320	520	290	525	345	60
BD7.5						
BD10						
BD15						
BD20						
BD30	450	675	385	708	432	130
BD45						
BD60						
BD90						
BD120						
BD180	610	915	605	820	525	195
BD250						
BD350						
BD500						

连接尺寸

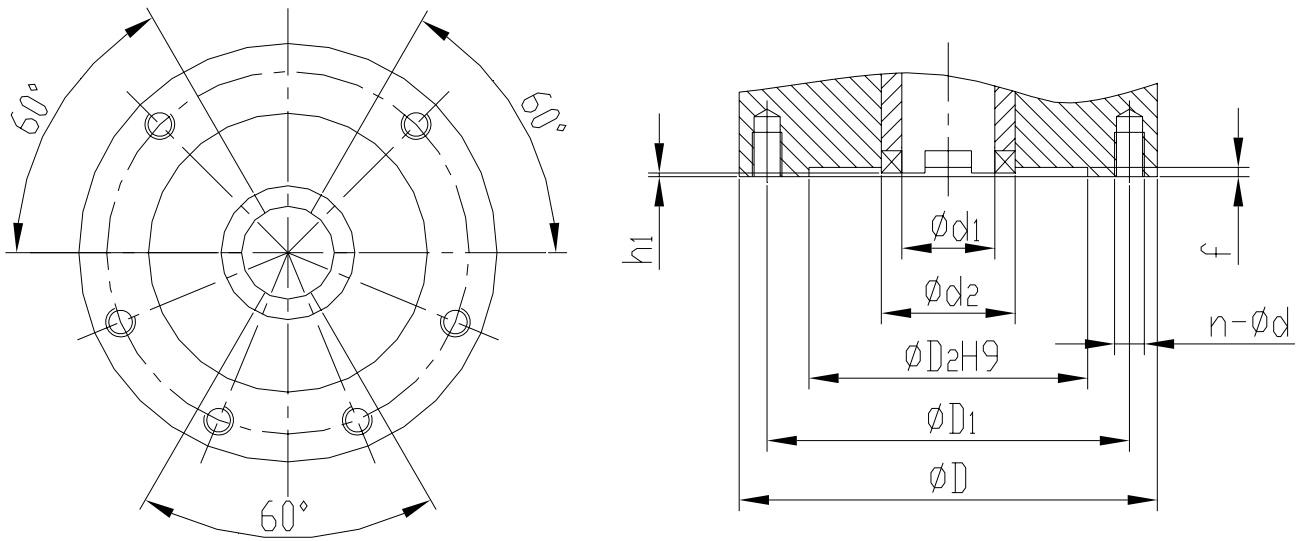


图 2 JB2920 法兰连接尺寸示意图

6.1 JB2920 标准法兰连接尺寸

JB2920 法兰尺寸表

表三

型号	法兰号	D	D ₁	D ₂	h ₁	f	h	d ₁	d ₂	n	d
BD5 BD7.5	J2	145	120	90	2	4	8	30	45	4	M10
BD10 BD15	J2I	115	95	75	2	4	8	26	39	4	M8
BD20	J3	185	160	125	2	4	10	42	58	4	M12
BD30	J3I	145	120	90	2	4	8	30	45	4	M10
BD45 BD60	J4	225	195	150	2	5	12	50	72	4	M16
BD90	J5	275	235	180	2	5	14	62	82	4	M20
BD120	J5I	230	195	150	2	5	12	50	72	4	M16
BD180 BD250	J7	330	285	220	3	6	16	72	98	4	M24
BD350 BD500	J8	380	340	280	3	6	20	80	118	8	M20

注：“I”适用于电站阀门。

6.2 IS05210 标准法兰连接尺寸

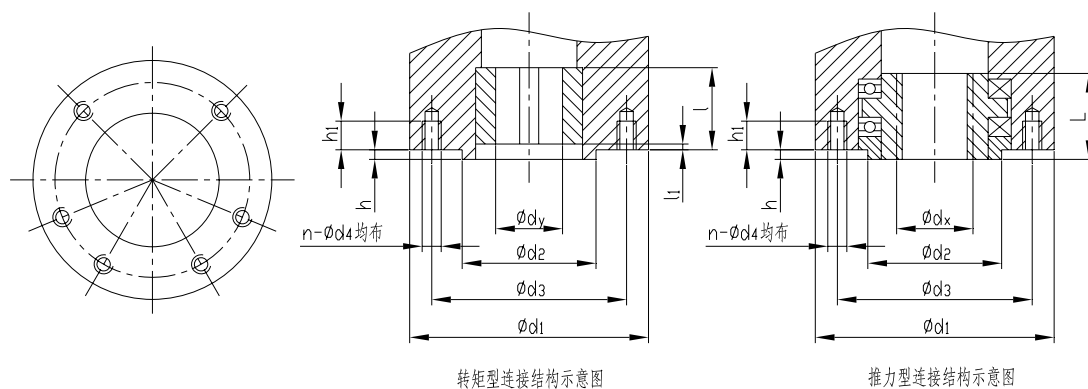


图 3 IS05210 法兰连接尺寸示意图

IS05210 法兰尺寸表
(GB/T12222-2005)

表四

型号	法兰号	d_1	$d_2(f8)$	d_3	n	d_4	h	h_1	$d_{y\max}$	$d_{x\max}$	l	l_1	L
BD5/7.5 BD10/15	F10	125	70	102	4	M10	3	15	20	T28	45	2	40
BD10I BD15I													
BD20 BD30 BD20I BD30I	F14	175	100	140	4	M16	4	24	30	T36	65	2	55
BD45 BD60													
BD90 BD120 BD90I BD120I	F25	300	200	254	8	M16	5	24	50	T60	110	2	90
BD180 BD250													
BD350 BD500	F35	415	260	356	8	M30	5	45	80	T100	180	3	150

注： Φd_y 和 Φd_x 尺寸可按用户要求加工（订货中提出，否则按预留孔供货）。

BW 系列蜗轮蜗杆减速箱

BW 系列蜗轮蜗杆减速箱是一系列专门为 BD 系列电动执行器配套设计的减速器，该产品结构紧凑、性能可靠、安装调试简便。该系列蜗轮蜗杆减速箱分为 BWZ 和 BWQ 两种，其中，BWZ 蜗轮蜗杆减速箱为多回转型，BWQ 蜗轮蜗杆减速箱为部分回转型（0~90°）。

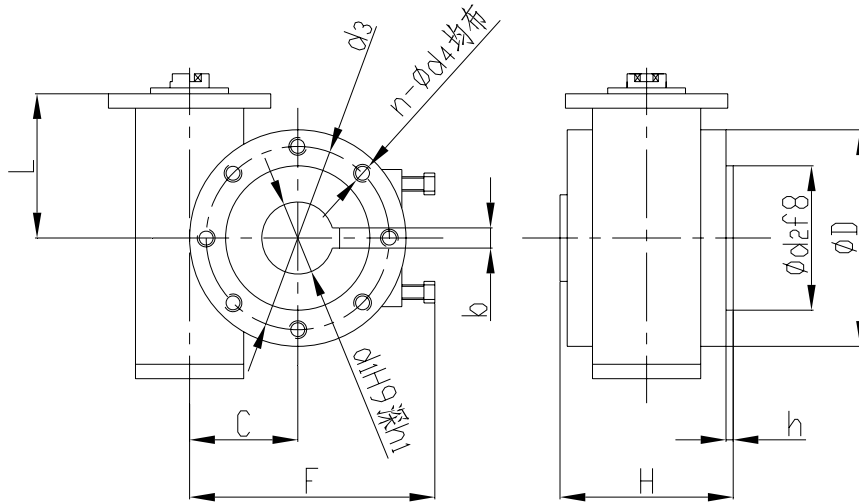


图 4 BW 蜗轮蜗杆减速箱尺寸示意图

BW 蜗轮蜗杆减速箱尺寸表

表五

型号	外形尺寸							连接尺寸					
	L	C	F	H	D	h	h ₁	d _{1max}	d ₂	d ₃	n	d ₄	b
BW500	185	135	290	135	210	4	140	60	130	165	4	M20	22
BW1200	200	198	478	240	300	5	150	100	200	254	8	M16	28
BW1600	240	295	585	280	350	5	160	120	230	298	8	M20	32
BW2300	240	295	585	280	350	5	170	120	230	298	8	M20	32
BW3200	365	316	671	320	415	5	180	150	260	356	8	M30	36
BW4000	270	316	671	320	415	5	230	160	260	356	8	M30	40
BW6300	570	405	805	345	600	5	280	180	300	406	8	M36	45

注：连接尺寸和驱动螺母形式可按用户要求加工（订货中提出，否则按表五尺寸供货）。

BD 系列电动执行器与 BW 蜗轮蜗杆减速箱配型参数表

表六

执行器	BD20	BD30	BD45	BD60	BD90	BD120	BD180	BD250	BD350
减速箱	BW500	BW500	BW1200	BW1200	BW1600	BW2300	BW3200	BW4000	BW6300
输出转矩 (N.m)	3000	5000	8000	12000	16000	23000	32000	40000	63000
输出转速 (r/min)	0.9	0.9	0.4	0.4	0.5	0.5	0.5	0.5	0.4
90°行程 时间(s)	17	17	35	35	31	31	28	28	38
参考总重 量(kg)	127	130	196	289	379	385	655	645	862

注：表六各项参数均为 24 转/分钟执行器配型得出。